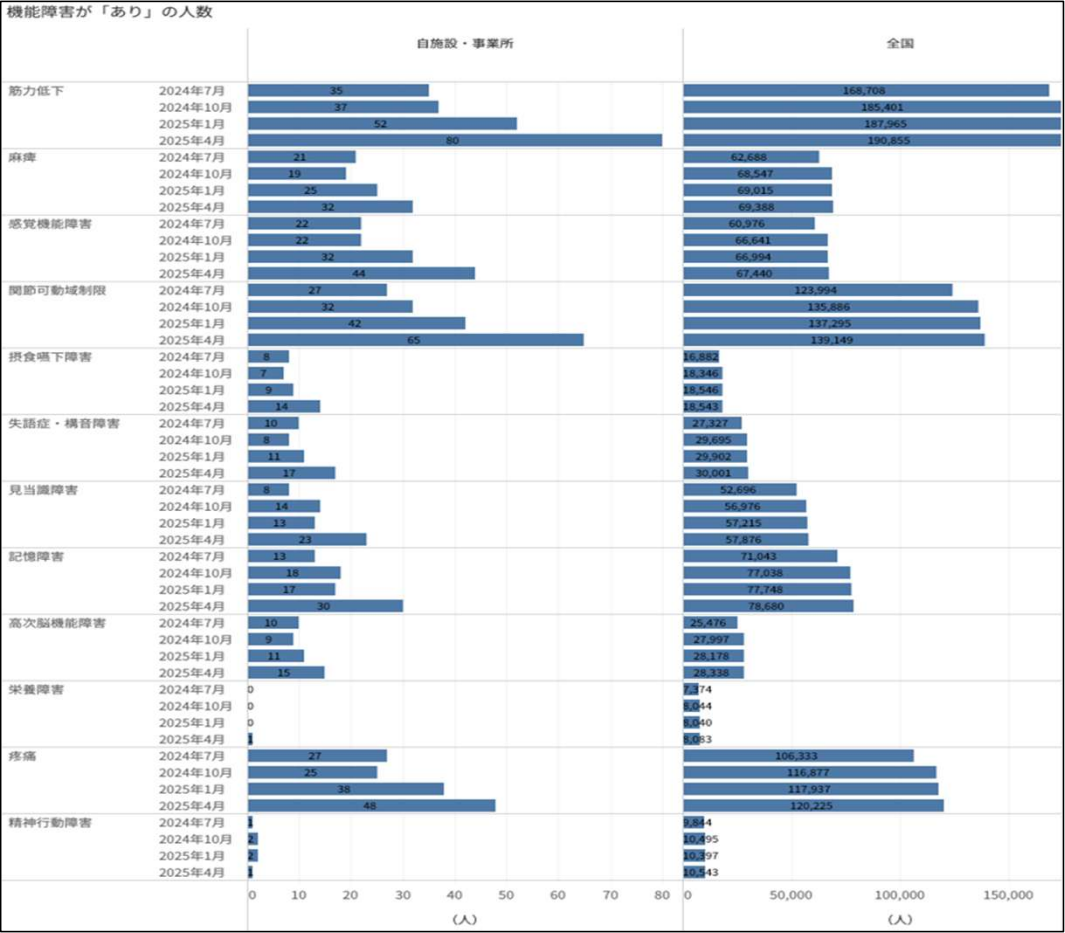
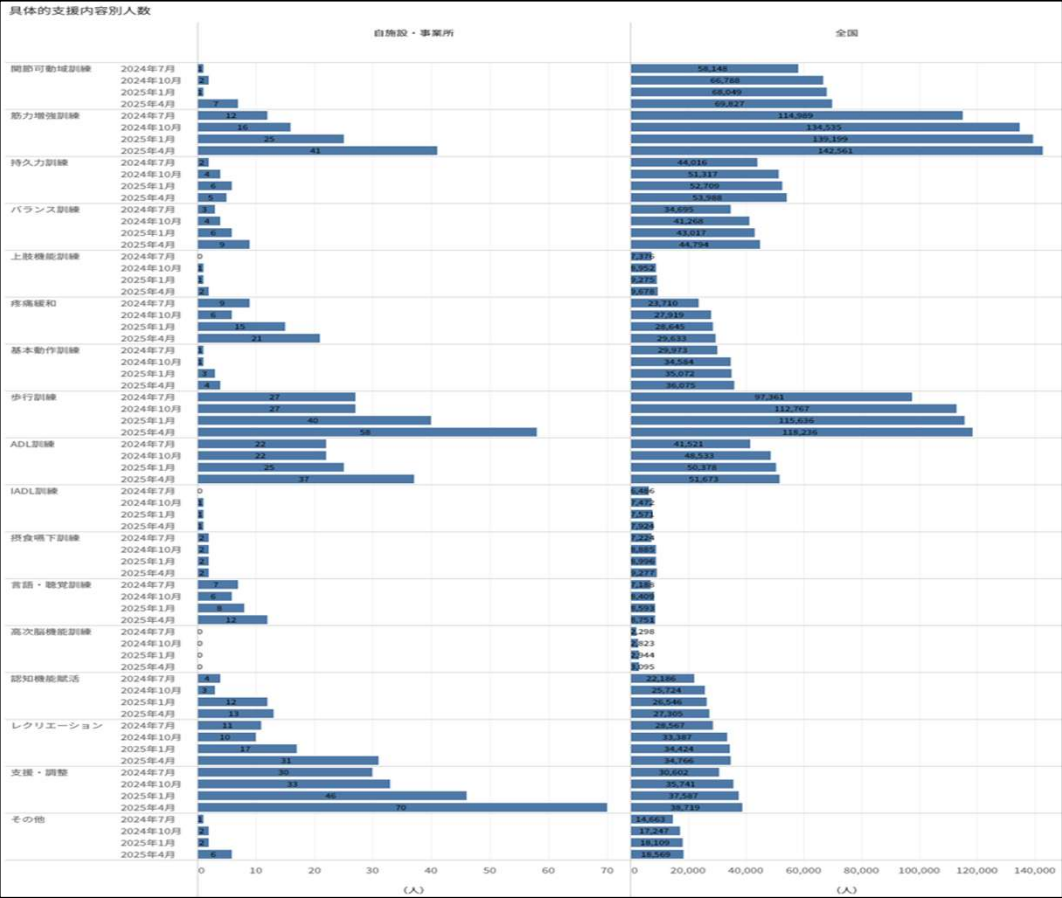
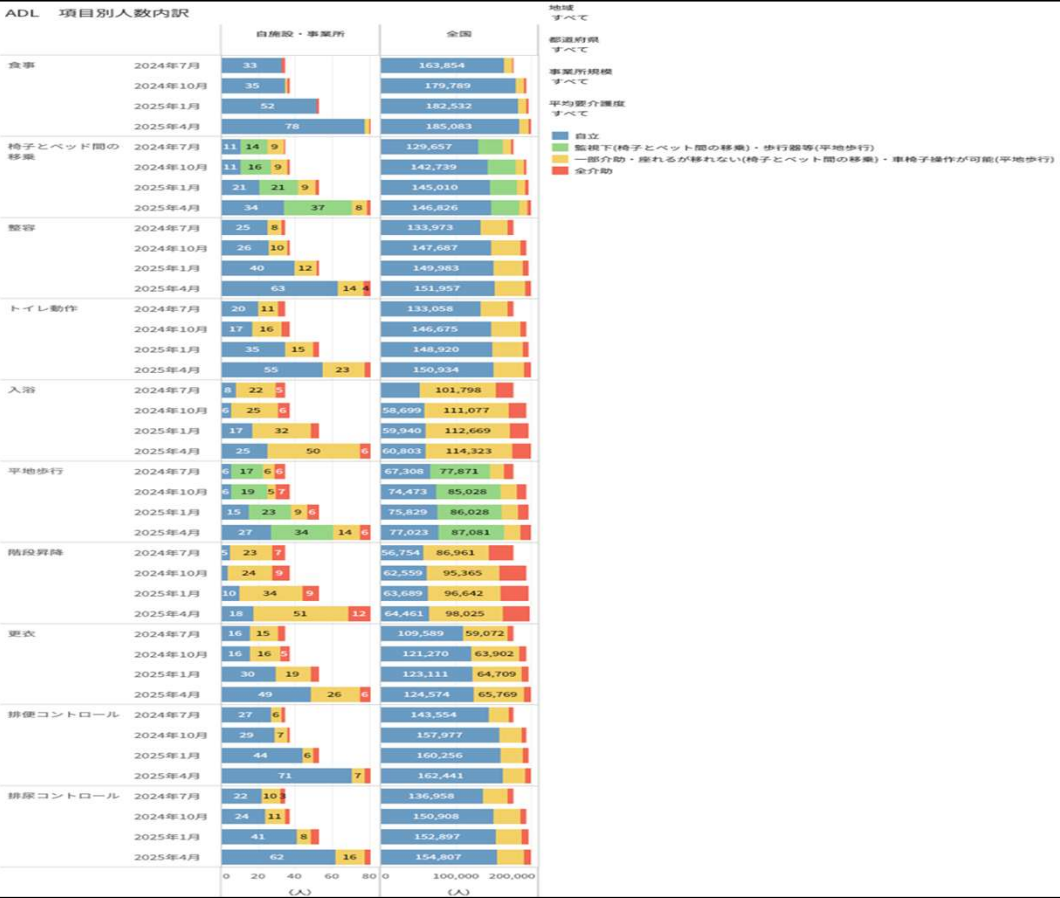


リハビリテーションマネジメント加算等 事業所フィードバック		
基本情報		
サービス 通所リハビリテーション	平均要介護度	表示期間
	2.27	2024年7月 ~ 2025年4月



リハビリテーションマネジメント加算等 事業所フィードバック			
基本情報			
サービス 通所リハビリテーション	平均要介護度	表示期間	
	2.27	2024年7月	～ 2025年4月



2025年4月～歩行、ADL訓練などの動的訓練、疼痛緩和やアプローチは全国比より多く、環境調整や家屋訪問、他職種連携を推進している為、支援・調整が最も高値。継続して実施する